



SOOVITUSED

Kontrolli, ega keegi pole juba sama tehnilist lahendust avalikustanud – tee esmane **uudsusotsing**.

Ära avalikusta oma leiutist enne patenditaotluse esitamist (ajalehes, televisioonis, raadios, Facebookis, näitusel jne). Sõlmi teiste osapooltega konfidentsiaalsusleping.

Pane tähele, kui taotlus on esitatud, ei saa sinna hiljem enam uusi tunnuseid lisada. Seega oma taotlust esitades ole veendunud, et leiutise olemus on selles selgelt ja põhjalikult avatud.

Tee endale varakult selgeks, kas on otstarbekas kasutada patendivoliniku abi.

Ära kõhkle küsimast abi Patendiametist.

Kasuta võimalust võtta osa tasuta seminaridest Patendiametis. www.epa.ee

Abiks on ka kasuliku mudeli seadus, kasuliku mudeli registreerimise taotluse sisu- ja vorminõuded ning Patendiametile esitamise kord.

Kasuliku mudeli erinevused võrreldes patendiga

- odavam
- rakendatakse registreerimissüsteemi
- lühem menetlusaeg
- nõuded leiutustasemele on madalamad
- ei saa taotleda kaitset leiutiste kombinatsioonile, s.t ühe ja sama taotlusega ei saa taotleda kaitset näiteks meetodile ja seadmele.
- maksimaalne kehtivusaeg 10 aastat.

www.epa.ee

Vastuvõtuosakond

Tel 627 7911

faks 627 7912

Taotluste elektroonilise esitamise portaal

<https://online.epa.ee>

Tasuta konsultatsioonid Patendiametis

T 15.00 –17.00

Tel 627 7910

627 7944

e-posti teel: leiutis@epa.ee

NB! Kohapealseks konsultatsiooniks registreeruda telefonil

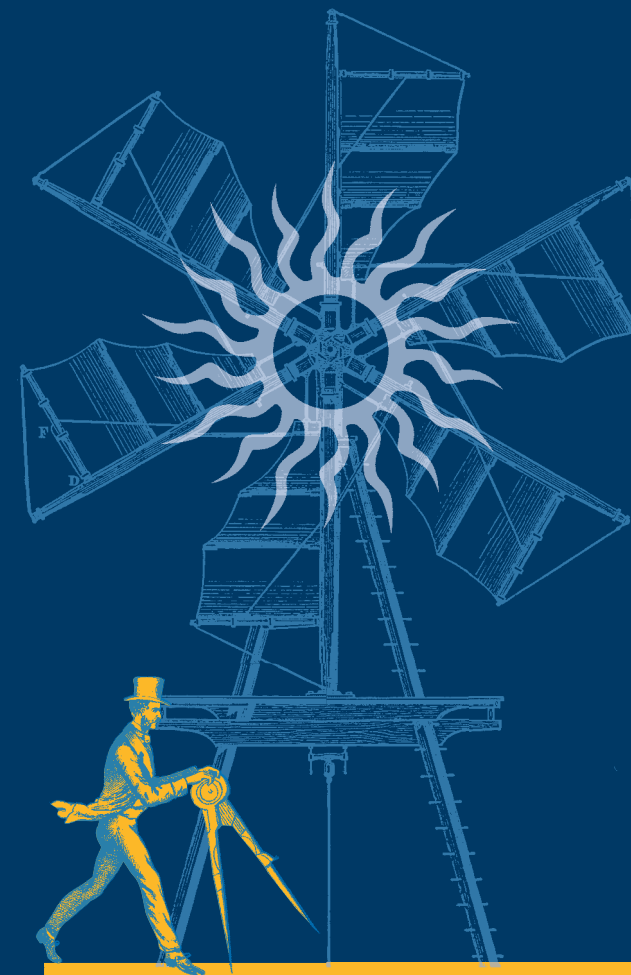
627 7910, 627 7944

või leiutis@epa.ee

Tasulised patendiotsingud

Elle.Mardo@epa.ee

Tel 627 7910



KASULIK MUDEL





Leiutis on mis tahes tehnikavaldkonda kuuluva probleemi tehniline lahendus.

Leiutist saab kaitsta **PATENDIGA** või **KASULIKU MUDELINA**.

Kaitstav leiutis peab olema **ülemaailmselt uus**, omama **leiutustaset** ja olema **tööstuslikult kasutatav**.

KASULIK MUDEL – LIHTNE, ODAV JA KIIRE VÕIMALUS LEIUTISE KAITSEKS

Kasuliku mudelina saab kaitsta **seadet, meetodit** või **ainet**.

Leiutise **objektiks ei ole** arvutialgoritm või -programm, teadusteooria, majandus- ja mõtetegevuse plaan, reegel, eeskiri ja meetod, hoone ja maa-ala projekt jmt.

Kasulik mudel kaitseb leiutist, andes kasuliku mudeli omanikule õiguse keelata teistel isikutel oma leiutist valmistada, müüa või kasutada.

Kasuliku mudeli omaniku ainuõigus on **territoriaalselt ja ajaliselt piiratud**. Kasulik mudel kehtib ainult selles riigis, kus kaitset on taotletud ja see saadud. Kasulik mudel on esmalt jõus neli aastat alates registreerimistaotluse esitamise kuupäevast arvates. Pärast seda saab kasuliku mudeli kehtivust pikendada, esialgu neljaks aastaks ja siis veel kaheks aastaks, tasudes riigilõivu*.

LEIUTISE KAITSIMINE KASULIKU MUDELINA EESTIS

Kaitse saamiseks tuleb Patendiametile esitada **kasuliku mudeli registreerimise taotlus**.

Taotluses peavad sisalduma järgmised **põhidokumendid**: kasuliku mudeli registreerimise avaldus, leiutiskirjeldus, kasuliku mudeli nõudlus, leiutise olemuse lühikokkuvõte nii eesti kui inglise keeles ja vajadusel joonis(ed).

Nõuded dokumentide koostamiseks ja vormistamiseks on esitatud õigusaktides, mis on olemas Patendiameti veebilehel **www.epa.ee**.

Kõik vajalikud dokumendid esitatakse Patendiameti vastuvõtuosakonda kas otse, posti teel või elektrooniliselt (<https://online.epa.ee/>). Õiguskaitsset saab taotleda nii juriidiline kui ka füüsiline isik ja vastavalt sellele tuleb tasuda ka riigilõiv* kasuliku mudeli registreerimise taotluse esitamise eest.

MENETLUS

Eestis rakendatakse kasuliku mudeli taotlemisel **avaldus-ehk registreerimissüsteemi**. Taotleja vastutab ainu-isikuliselt leiutise uudsuse, leiutustaseme ja tööstusliku kasutatavuse eest.

Menetluse käigus kontrollitakse riigilõivu tasumist ja vajalike dokumentide olemasolu ning nende vastavust sisu- ja vorminõuetele. Samuti teeb Patendiamet leiutise kohta **tehnikataaseme otsingu**. Otsinguaruandes esitatakse andmed leiutisega identsete ja lähedaste tehniliste lahenduste kohta ning see edastatakse taotlejale teadmiseks.

Registreerimistaotluse menetlus lõpeb kasuliku mudeli registreeringu jõustumisega või registreerimistaotluse tagasilükkamisega. Kogu menetlusprotsess kestab keskmiselt üks aasta.

*Mõned andmed kehtivate (2015. a) riigilõivude kohta:

Kasuliku mudeli registreerimise taotluse esitamise lõiv

- juriidilisest isikust taotleja korral	105 eurot
- füüsilisest isikust taotleja korral	26 eurot

Kasuliku mudeli pikenduslõivud

- esimese pikendamise eest	195 eurot
- teise pikendamise eest	260 eurot

LEIUTISE KAITSIMINE KASULIKU MUDELINA VÄLISRIIKIDES

Leiutise kaitsmiseks kasuliku mudelina teistes riikides on kaks põhilist võimalust:

- igasse **valitud riiki** esitatakse vastava riigi seaduse kohaselt koostatud kasuliku mudeli taotlus;**
- koostatakse patendikoostöölepingu (**PCT**) kohane rahvusvaheline taotlus ning esitatakse see otse või Patendiameti vahendusel WIPO Rahvusvahelisele Büroole Genfis (www.wipo.org).

**** NB!** Kõikides riikides ei eksisteeri kasuliku mudeli õiguskaitsmise vormi.

KUIDAS TEHA OMA LEIUTISELE ESMANE UUDSUSOTSING

Enne taotluse esitamist tuleks uurida, kas tegemist on ikka uudse tehnilise lahendusega.

- Tee otsing ülemaailmses patentide tasuta andmebaasis **Espacenet**: <http://worldwide.espacenet.com>
- Tee otsing **Eestis avaldatud leiutiste** tasuta andmebaasis www.epa.ee
- Kasuta võimalust tellida **otsing Patendiametist**.