

Kaitse oma loomingut!

Intellektuaalomandi ABC



PATENDIAMET

JUHENDI VÄLJAANDJA:

Patendiamet

Loomevara kompetentsikeskus

Tatari 39, Tallinn

+372 627 7900

www.epa.ee

KUJUNDUS:

Kai Neeme

- 1** Kas koolinoorel on võimalik oma loomevara kaitsta?
- 2** Miks oma loomevara kaitsmine oluline on?
- 3** Kaubamärgid
- 4** Disainilahendused
- 5** Leiutised
- 6** Autoriõigus

Kas koolinoorel on võimalik oma loomevara kaitsta?

Kui oled loonud midagi unikaalset ja innovaatilist, siis on just õige aeg mõelda oma intellektuaalomandi ehk **loomevara** kaitsmisele. Ka koolinoorena on sul seda võimalik teha! Nii astud juba praegu julge sammu edasi oma tulevase karjääri ja ärivõimaluste arendamisel.

Pane aga tähele, et kui oled **alaealine**, peavad sind aitama ja esindama vanemad või eestkostjad. Muus osas ei erine loomevara kaitsmise protsess ega saadav kaitse tavapärasest.

Oma loomevara kaitsmiseks **ei pea olema ettevõtet**, vaid võid seda teha eraisikuna. Loomevaral võib olla ka mitu omanikku – taotlusele võib märkida kõik panustanud tiimiliikmed.

4



KAUBAMÄRK

- telefoni nimi
(nt iPhone, Galaxy)

DISAIN

- telefoni väliskuju
- ekraani kuju
- nuppude asetus
- ikoonide kujundus

PATENT

- andmetöötlusmeetodid
- ekraanitehnoloogia
- andurid

AUTORIÕIGUS

- tarkvara
- taustapildid
- helid

Miks oma loomevara kaitsmine oluline on?

1 Tagab sulle ainuõiguse oma loomingule. Kui oled panustanud aega ja vaeva oma idee arendamisse, ei taha sa ju, et keegi teine sellest ebaõiglaselt kasu saaks. Loomevara kaitse annabki sulle ainuõiguse kasutada ja müüa oma toodet või teenust ning keelab seda teistel sinu loata tegemast.

2 Annab sulle konkurentsieelise. Kui sinu toode või teenus on kaitstud, on sul oma valdkonnas konkurentide ees eelis, kui seda juba turustad või plaanid seda tegema hakata. Nii kindlustad oma turupositsiooni ja saad takistada teisi samas turusegmendis tegutsemast.

3 Toob sulle tulu. Kaitstud loomevara aitab sul leida investoreid oma toote või teenuse arendamiseks ja edukaks turule toomiseks – nad näevad, et sinu idee on tõsiseltvõetav ja võimaldavad sulle rahastust. Samuti on kaitstud tooted ja teenused tarbijate jaoks atraktiivsemad, kuna tekitavad usaldust.

Registreeritud loomevara saab **müüa** ja **litsentsida** ehk lubada teistel ettevõtjatel seda tasu eest valmistada.

Kaubamärk

Kaubamärk on toote-teenuse või ettevõtte nimi või logo. Kaubamärki on vaja selleks, et aidata inimestel sinu kaup või teenus teiste samasuguste seast üles leida. Kui plaanid oma toodet või teenust turustama hakata, ongi seda ilma kaubamärgita sisuliselt võimatu teha. Seetõttu vajab see kindlasti kaitset konkurentide eest.

Kuidas kaitsta?

Kaubamärgile kaitse saamiseks Eestis tuleb esitada taotlus [Patendiameti kodulehel](#) ja tasuda riigilõiv. Kui soovid oma kaubamärgile kaitset Euroopa Liidus, esita avaldus [Euroopa Liidu Intellektuaalomandi Ametile](#). Kui aga on soov saada oma kaubamärgile kaitset üle maailma, siis esita taotlus Maailma Intellektuaalomandi Organisatsioonile [WIPO](#).

Pane tähele!

- Kaubamärki looma ja kaitsma hakates veendu, et see oleks **eristusvõimeline ega rikuks kellegi teise õigusi**. Varasemaid registreeritud kaubamärke saad kontrollida Patendiameti veebilehel olevatest [andmebaasidest](#).
- Kaubamärgitaotlusele vali just **need kaubad-teenused**, mida reaalselt pakud või plaanid kaubamärgi alt pakkuma hakata. Vastasel juhul võid jääda omas tegevusvaldkonnas tegeliku kaitseta!
- Pärast kaubamärgi registreerimist tuleb jälgida, et keegi sinu kaubamärki loata ei kasutaks ja vajadusel reageerida, kui sinu **kaubamärgiõigusi on rikutud**.
- Registreeritud kaubamärk kehtib esialgu **10 aastat**, seejärel on võimalik seda lõivu tasumisel kümne aasta kaupa pikendada tähtajatult.

Eristusvõimelisus tähendab, et kaubamärgiks ei sobi tähis, mis näitab sinu pakutavate kaupade ja teenuste omadusi ehk nende liiki, sihtgruppi, kvaliteeti, otstarvet vm omadust. Näiteks ei sobi väljend „Eesti limonaad“ limonaadi kaubamärgiks, sest annab tarbijale kirjeldavat infot, et tegu on Eestis toodetud limonaadiga. Sellised tähised peavad jääma vabaks kasutamiseks kõigile ettevõtjatele.

Kaubamärk ei tohi kirjeldada sinu pakutavaid kaupu ja teenuseid.

CLEVERON

ELi kaubamärk nr 018147256 | omanik Cleveron AS

Bolt

Eesti kaubamärk nr 62041 | omanik Bolt Technology OÜ



Eesti kaubamärk nr 59789 | omanik Premia Tallinna Külkhoone AS

ringo

Eesti kaubamärk nr 60477 | omanik MyPak Solutions OÜ

Disainilahendused

Tööstusdisainilahendus on **toodete ruumiline või tasapinnaline väliskujundus**, nt toote vorm, muster, värvilahendus, veebilehe kujundus, logo jne.

Kuidas kaitsta?

Disainilahendusele kaitse saamiseks Eestis tuleb esitada taotlus **Patendiameti kodulehel** ja tasuda riigilõiv. Kui soovid oma disainile kaitset Euroopa Liidus, esita avaldus **Euroopa Liidu Intellektuaalomandi Ametile**. Kui aga on soov saada oma disainile kaitset üle maailma, siis esita taotlus Maailma Intellektuaalomandi Organisatsioonile **WIPO**.

Disain peab olema uus ja eristatav.

Pane tähele!

- Tööstusdisainilahendusena saad kaitsta üksnes neid tooteid, mille väliskujundus on tarbijale **nähtav** (disain on ju toote väliskuju!). Näiteks ei saa disainina kaitsta eseme varuosa, mis ei ole nähtav.
- Disainikaitse taotleja võib olla **disaini autor** ise või märgitakse taotluses ära kaks eraldi isikut – taotleja ja autor.
- Disaini kaitse kehtib esialgu **viis aastat**. Kehtivust võib pikendada lõivu tasumisel viie aasta kaupa kokku kuni 25 aastaks.
- Ühe toote ebaoluliste detailide poolest erinevad disainid saab esitada ühes avalduses **variantidena** (nt nutikella eri värvi rihmad), mis saavad igaüks iseseisva õiguskaitsena. Kui aga esitad registreerimiseks disainilahenduste **komplekti** (nt mängukaardid, nuga ja kahvel, lõunaserviis), saab see õiguskaitsena vaid tervikuna.

Pea meeles, et disain peab olema **uus** ja **eristatav**.

Uus tähendab, et seda pole enne taotluse esitamise kuupäeva Eestis ega üheski välisriigis avalikustatud (nt esitletud näitustel, messidel või internetis, avalikustatud ajakirjanduses).

Eristatav tähendab, et see peab erinema varem avalikustatud disainilahendustest. Uudust ja eristatavust Patendiamet **ei kontrolli**. Nende nõuete täitmise eest vastutad sina ise. Varasemaid registreeritud disaine saad kontrollida Patendiameti veebilehel olevatest **andmebaasidest**.



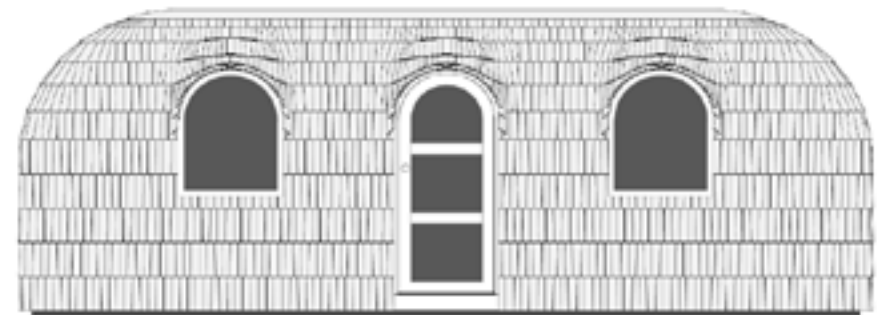
pakirobot



elektritõukeratas



kaelaskantav õhupuhasti



saun

pakirobot ühenduse disain nr 002845404-0001 | omanik Starship Technologies OÜ
tõukeratas ühenduse disain nr 009046279-0001 | omanik Comodule OÜ
õhupuhasti ühenduse disain nr 009173842-0001 | omanik Respiray OÜ
saun ühenduse disain nr 004687390-0002 | Creative Woodworks OÜ

Leiutised

Leiutis on tehnilise probleemi uus lahendus. Leiutis saab olla ka olemasoleva seadme või muu toote kasutus uuel otstarbel või olemasoleva meetodi kasutus uuel eesmärgil.

Leiutis **ei ole** nt teadusteooria ja matemaatiline meetod; mõttetegevuse plaan; hoone ja maa-ala projekt; arvutialgoritm ja -programm; info lihtne esitamine. Leiutise objektiks olevad tehnilised lahendused saab jagada **seadmeteks, meetoditeks ja aineteks.**

Kuidas kaitsta?

Leiutisele kaitse saamiseks Eestis tuleb esitada patendi- või kasuliku mudeli registreerimise taotlus **Patendiameti kodulehel** ja tasuda riigilõivud. Euroopas kaitse saamiseks esita patenditaotlus **Euroopa Patendiametile**, väljaspool Euroopat kaitse saamiseks Maailma Intellektuaalomandi Organisatsioonile **WIPO**.

Pane tähele!

- Mõttele hästi läbi ja otsusta, kas taotled kaitset **kasulikule mudelile või patendile**.
- Guugelda ja otsi, kas sinu mõeldud leiutis on juba kuskil maailmas olemas. Samuti saad uurida leiutiste tasuta **ülemaailmset andmebaasi**.
- Patendile saad kaitse **20 aastaks** ja kasulikule mudelile **10 aastaks**. Pärast seda võivad kõik sinu leiutist kasutada. Ära unusta tasuda kehtivusaastalõive!
- Leiutise taotlusel on oma “keel” – taotlust koostades tutvu **sisu- ja vorminõuetega**.

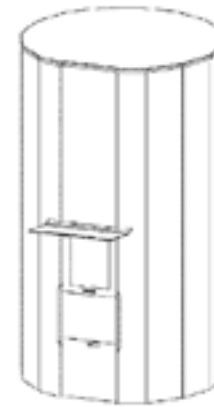
Leiutist saab kaitsta kas patendi või kasuliku mudeliga.

Pea meeles leiutise kolme kriteeriumit:
uudsus, leiutustase ja tööstuslik kasutatavus!

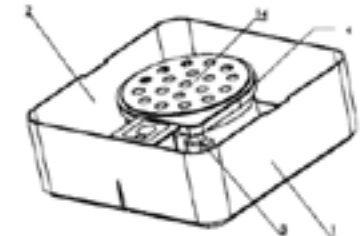
Uudsus tähendab, et leiutist pole enne taotluse esitamise kuupäeva Eestis ega üheski välisriigis avalikustatud (nt esitletud näitustel, messidel või internetis, avalikustatud ajakirjanduses vms).

Leiutustase tähendab patenditaotluse puhul, et leiutis ei tohi olla iseenesest mõistetav leiutise valdkonnas tavaliste teadmiste ja kogemustega asjatundjale. Kasuliku mudeli puhul piisab, kui leiutisel ilmneb mõni olemasoleva tehnika tasemest erinev kasulik omadus.

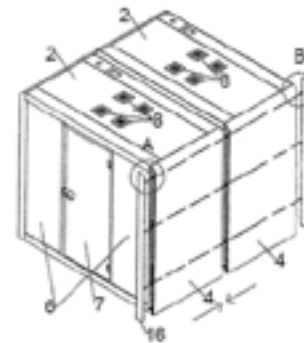
Tööstuslik kasutatavus tähendab, et leiutist peab saama toota.



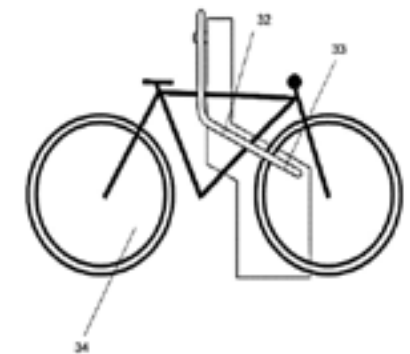
pakiterminal



taimekasvatuspott



ventilatsioonisüsteemiga
mobiilne kabiin



ratta lukustussüsteem

pakiterminal USA patent nr US11341346B2 | omanik Cleveron AS
taimekasvatuspott Eesti patent nr EE05706B1 | omanik Click & Grow OÜ
mobiilne kabiin Eesti patent nr EE05856B1 | omanik Silen OÜ
ratta lukustussüsteem USA patent nr US9381964B2 | omanik Bikeep OÜ

Autoriõigus

Autoriõigus tekib kirjandus-, kunsti- ja teadusteoste loomisega. Oluline on, et teos oleks **originaalne** ehk sinu kui autori enda intellektuaalse loominguga tulemus.

Autoriõigusega **ei ole** kaitstud päevauudised, kohtulahendid ja nende tõlked, rahvaloominguteosed, riigi ametlik sümboolika. Vaata täpsemalt, mis **ei ole autoriõigusega kaitstud**.

Kuidas kaitsta?

Autoriõigus tekib teose loomisega automaatselt ega vaja eraldi registreerimist.

Autoriõigus tekib teose loomisega automaatselt.

Pane tähele!

Autoriõiguseid on kahte liiki: **isiklikud õigused ja varalised õigused**.

Isiklikud õigused on nt õigus autorsusele ja autorinimele, teose puutumatusse, autori au ja väärikuse kaitsele. Need kuuluvad lahutamatuks sinule kui autorile ja neid ei saa kellelegi teisele üle anda.

Varalised õigused (nt õigus teost kopeerida, levitada, avalikult esitada, töödelda, tõlkida jne) seevastu saab üle anda kas üksiku õigusena või koos, tasu eest või tasuta. Oma varalised ja isiklikke õigusi saad teostada iseseisvalt (nt sõlmides lepingu kirjastusega) või autorite organisatsiooni (nt Eesti Autorite Ühingu) kaudu.

- Kui oled loonud **arvutiprogrammi või äpi**, siis tea, et autoriõigused tekivad automaatselt programmi või äpi loomise hetkest.
- Autoriõigus kehtib autori kogu eluaja jooksul ja **70 aastat** pärast tema surma.
- Kui tekib **vaidlus** autoriõiguse ja autoriõigusega kaasnevate õiguste osas, võib abi

saamiseks pöörduda autoriõiguse komisjoni poole. Komisjon saab menetlusse võtta ja lahendada vaidlusi ainult siis, kui mõlemad pooled on nõus. Komisjoni poole pöördumiseks tuleb esitada avaldus ja saata see patendiamet@epa.ee.



ilukirjandusteosed



muusikateosed



illustratsioonid



moekunsti-
teosed

arhitektuurne
graafika



arvutiprogrammid

Mida pean teadma leiutiste kohta?

Mida pean teadma disainide kohta?

Mida pean teadma kaubamärkide kohta?

Mida pean teadma autoriõiguste kohta?

Põnevad ja päevakajalist lugemist loomevara teemadel leiad meie ajaveebist.

Uuri lisaks

Kõikides loomevara küsimustes saad abi Patendiametist!

LEIUTISED

+372 627 7910
+372 627 7944
leiutis@epa.ee

DISAINILAHENDUSED

+372 627 7921 (E-R kell 9.00–13.00)
disain@epa.ee

KAUBAMÄRGID

+372 627 7937 (E-R kell 9.00–13.00)
kaubamark@epa.ee

AUTORIÕIGUS

+372 5854 3128
+372 518 7167
autor@epa.ee

Appi võib paluda ka [patendivoliniku](#), kes annab põhjalikku nõu loomevara küsimustes ja aitab esitada taotluse (teenus on tasuline).

Kutsu meid loomevarast rääkima kirjutades seminarid@epa.ee või osale meie [seminaridel](#).

Intellektuaalomandiga edukaks!



PATENDIAMET