



PATENDIAMET

KAUBAMÄRGI JA TÖÖSTUSDISAINI ÕIGUSKAITSE

Liina Puu

Kaubamärgiosakonna juhataja asetäitja kt

Liina.puu@epa.ee



Kaubamärgiosakonna ülesanded

- Kaubamärgi, tööstusdisaini, geograafilise tähise registreerimise taotluste menetlemine, sh ekspertiis
- Kaubamärgi-, tööstusdisaini kaitse ja geograafilise tähise õiguskaitselaste konsultatsioonide, teabe andmine
- Ameti esindamine Tööstusomandi apellatsioonikomisjonis



Kaubamärgiosakond

- 16 töötajat -4 talitust
- Eelmenetluse ja dokumentatsiooni talitus
- Kaubamärkide ekspertiisi talitus
- Esimene rahvusvaheliste kaubamärkide ekspertiisi talitus
- Teine rahvusvaheliste kaubamärkide ekspertiisi talitus



Eelmenetluse ja dokumentatsiooni talitus

- Taotluse menetlusse võtmine
- Vorminõuete kontroll (esindusõigus, riigilõiv)
- Kaupade ja teenuste klassifitseerimine
- Viini klassifikaatori alusel kaubamärgi kujutiselementide klassifitseerimine
- Tööstusdisainilahenduste taotluste menetlus



Ekspertiisi talitlused

- Otsingud erinevatest andmebaasidest
- Arutelu töökoosolekul
- Kirjavahetus taotlejaga
- Otsus



Kaubamärgi menetlus

- **Vastuvõtmine** (vorminõuete kontroll)
- **Ekspertiis** (lõppeb PA otsusega)
- **Avaldamine** (2 kuud vaidlustamiseks)
- **Registreerimine** (väljastatakse tunnistus)



Koostöö Siseturu Ühtlustamise ametiga (OHIM)

- Ekspertide kaubamärgi ja disaini alased kontaktkohtumised



Koostöö OHMi-ga



- **Praktikate ühtlustamise programm osaleme 4 projektis ja 4 töögrupi töös**
- **Eesmärk:** ekspertiisiküsimuste ühtne käsitlemine kogu Euroopa Liidus



Koostöö OHMI-ga

Infotehnoloogilised projektid

- Ühised infotehnoloogilised andmebaasid (*TM-view, Desing-view, Search image, Seniority database* jne.)
- **Eesmärk:** Ühtsed andmebaasid, mis annavad kasutajatele teavet liikmesriikides eksisteerivate varasemate õiguste kohta

Teabe levitamise projektid

- Erinevad väljaanded, mis käsitlevad Euroopa Liidus kehtivate kaubamärkide ja disainilahenduste õiguskaitset
- **Eesmärk:** informatsiooni levitamine kaubamärgi ja disainilahenduste õiguskaitse kohta.



Maailma Intellektuaalomandi organisatsioon (WIPO)

- Osalemine püsikomiteedes (kaubamärk, disain jt.)
- Osalemine kaubamärgi ja tööstusdisaini töögruppides



Tööstusomandi objektide menetlus

- Tööstusdisainid



- Kaubamärgid



- Geograafilised tähised



Kaubamärgi õiguskaitset reguleerivad õigusaktid

- Intellektuaalomandi õiguste kaubandusaspektide leping
- Tööstusomandi kaitse Pariisi konventsioon
- Märkide rahvusvahelise registreerimise Madridi kokkuleppe protokoll
- Kaubamärgiõiguse Singapuri leping
- Euroopa Parlamendi ja nõukogu direktiiv 2008/95/EÜ, 22. oktoober 2008 , kaubamärke käsitlevate liikmesriikide õigusaktide ühtlustamise kohta (kodifitseeritud versioon)
- Nõukogu määrus (EÜ) nr 207/2009 26. veebruarist 2009, ühenduse kaubamärgi kohta (kodifitseeritud versioon)
- Kaubamärgiseadus
- Kaubamärgimäärus

KAUBAMÄRK

- **Kaubamärgifunktsioonid**
- toote või teenuse
- **eristamine**
- **päritolu tagamine**
- **kvaliteedi tagamine**
- **toote või teenuse reklaam**



piimatooted



piimatooted



Kaubamärgi liigid

Sõnamärk:

- lühend
- tavakeele sõna
- tehissõna
- loosung
- sõna ja numbri kombinatsioon

PTA

TERE

MONTON

Koht päikese all

Õnne 13

Kaubamärgi liigid

- kujutismärk



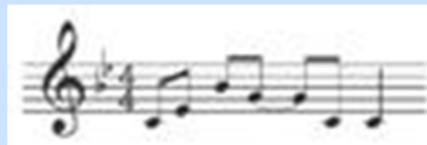
- Kombineeritud märk



- Ruumiline märk



- Helimärk



Kaubamärgiliigid

- **Kollektiivkaubamärk**



- Ühendusele kuuluv kaubamärk, mida võivad kasutada kõik **ühenduse liikmed** põhikirjas sätestatud tingimustel ja korras

- **Garantiimärk** **CHIANTI CLASSICO**

- Kaubamärk, millega tähistatakse **eri isikute** kaupu ja teenuseid nende kaupade või teenuste mingi ühise omaduse, geograafilise päritolu, tootmisviisi või muu **ühise tunnuse garanteerimiseks.**



Registreerimisest keeldumise põhjused

- Keeldumise alused, mis tulenevad tähisest endast (absoluutsed alused)
- Keeldumise alused, mis tulenevad teiste isikute varasematest õigustest (suhtelised alused)



Absoluutsed õiguskaitset välistavad

Õiguskaitset ei saa tähis, mis on :

- Eristusvõimetu
- Kirjeldav
- Tavapärane
- Eksitav
- Koosneb üksnes kujust, mis tuleneb toote olemusest, mis on vajalik tehnilise tulemuse saavutamiseks
- Vastuolus heade tavadega
- Sisaldab geograafilist tähist, kui see võib kaasa tuua geograafilise tähise õigusvastase kasutamise
- On esitatud registreerimiseks pahauskselt



Absoluutsed õiguskaitsset välistavad asjaolud

- Kas tähis on graafiliselt kujutatav ? (KaMS § 9 lg 1p 1)
- Kas tarbija tajub tähist kaubamärgina ? (KaMS § 9 lg 1p 2)
- Kas tähis peab jääma teistele ettevõtjatele vabalt kasutatavaks? (KaMS § 9 lg 1p 3)
- Tõlgendamise aluseks Euroopa Kohtu praktika



Absoluutsed õiguskaitset välistavad asjaolud

- C-104/01 Libertel
- C-299/99

-Graafiline kujutatavus

-Eristusvõime

Kaubamärk on tähis, millega on võimalik eristada ühe isiku kaupa ja/või teenust teise isiku samaliigilisest kaubast ja/või teenusest.





Absoluutsed õiguskaitset välistavad asjaolud

- Kirjeldav kaubamärk
- **C-393/99** Koninklijke Nederland
- **C-108/97, C-109/97** Windsurfing Chiemsee
- **C-265/00** Campina Melkunie
- Kirjeldavust tuleb hinnata ühelt poolt lähtuvalt registreerimiseks esitatud kaupadest ja teenustest, teiselt poolt lähtuvalt asjaomasest tarbijaskonnast



Absoluutsed õiguskaitset välistavad asjaolud (Näiteid OHIM-i praktikast)

- CTM nr 008516908 **GREEN HOME**
- keeldutud registreerimast erinevate kodukaupade osas;
taotleja: Katamer OÜ

- CTM nr 006381297 **Get well – Stay well**
- keeldutud registreerimast meditsiiniteenuste osas;
- taotleja: Wellness Group OÜ



Absoluutsed õiguskaitsset välistavad asjaolud (Näiteid OHIM-i praktikast)

- CTM nr 006008213 **CV-ONLINE**

keeldunud registreerimast tööhõivega seotud teenuste osas

- CTM nr 006008189

registreeritud kõigi

teenuste osas

omanik: CV-Online Estonia OÜ





Suhtelised õiguskaitset välistavad asjaolud

Teistele isikutele kuuluvad varasemad

- kaubamärgid
- ärinimed
- raviminimed, autoriõiguse objektid, isiku- või kinnistunimed, portreed
- teises riigis kasutatavad kaubamärgid, kui neid omastatakse pahauskselt



Suhtelised õiguskaitset välistavad asjaolud- varasem kaubamärk

- kaubamärgid on identsed ning kaubad või teenused on identsed
- kaubamärgid on identsed ning kaubad või teenused on samaliigilised
- kaubamärgid on sarnased ning kaubad või teenused on identsed või samaliigilised



Suhtelised õiguskaitset välistavad asjaolud- varasem kaubamärk

Kaubad või teenused on samaliigilised

C-39/97: Canon, C-251/97: Sabel

- kaupade ja teenuste olemus, kasutusotstarve, kasutusviis, kas on konkureerivad või üksteist täiendavad kaubad, sama turustuskanal
- tarbija eeldab, et kaubad või teenused pärinevad samast allikast



Suhtelised õiguskaitset välistavad asjaolud- varasem kaubamärk

- **Kaubamärkide sarnasus**
- **C-251/97: Sabel**
- oluline on üldmulje kaubamärgist, mitte üksikud detailid
- visuaalne, foneetiline, semantiline aspekt



Näide Tööstusomandi apellatsioonikomisjoni praktikast

- Varasem kaubamärk vaidlustatud
kaubamärk



- lemmikloomatoit loomasööt,
lemmikloomatoit

Näited kohtupraktikast

- Riigikohtu otsus 3-2-1-123-11 (07.12.2011)
- Registreeritud kaubamärk
- PEREMUNA (45787)
- Ringkonnakohtu otsus nr 2-07-5291





Kaubamärk ja teised äritegevuses kasutatavad tähised

- **Kaubamärk vs ärinimi**
- Ettevõtja saab omada ainult ühte ärinime, kuid mitut kaubamärki
- **Kaubamärk vs domeeninimi**
- Riigikohtu otsus 3-2-1-4-06
- Ringkonnakohtu otsus 2-06-20774
- Harju Maakohus 2-08-28868



Tööstusdisaini õiguskaitsset reguleerivad õigusaktid

- Tööstusdisaini kaitse seadus
- Tööstusdisainilahenduse määrus
- EL nõukogu määrus 6/2002/EÜ Ühenduse disainilahenduse kohta
- Euroopa Parlamendi ja nõukogu direktiiv 98/71/EÜ, disainilahenduste õiguskaitsse kohta
- Tööstusdisainilahenduste rahvusvahelise registreerimise Haagi kokkuleppe Genfi redaktsioon
- Intellektuaalomandi õiguste kaubandusaspektide leping
- Tööstusomandi kaitse Pariisi konventsioon

Tööstusdisainilahendus



Idee vs tööstusdisainilahendus

Idee...

- midagi abstraktset
- kuidas? mil viisil?



Tööstusdisainilahendus...

- idee väljund
- "käega katsutav"
- visuaalselt tajutav



Tööstusdisainilahenduse

- ...moodustamisel osalevad üksikuna või kombinatsioonis vorm, konfiguratsioon, ornament, värvilahendus, faktuur ja materjal.
- Peab jääma tavakasutuses väliselt vaadeldavaks.





Tööstusdisainilahendus....

- ... on toote tasapinnaline või ruumiline väliskujundus.
- ... ei tulene toote tehnilisest otstarbest.
- Tootena käsitatakse nii iseseisvat toodet kui ka toote neid tagavaraosasid ja koostusid, mis tootesse paigutatuna jäävad selle toote tavakasutuses väliselt vaadeldavaks. Tavakasutus ei ole toote teenindus, hooldus ja parandus.

Tööstusdisainilahenduse

..... järgi peab olema võimalik tööstuslikult või käsitöönduslikult valmistada tooteid.

RCD 001815572-0002





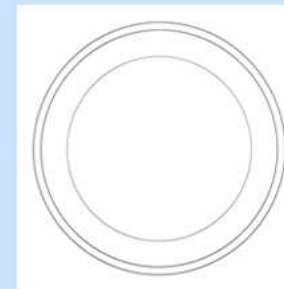
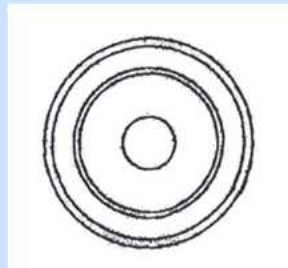
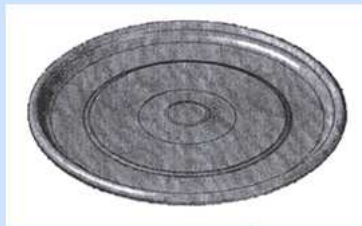
Tööstusdisaini õiguskaitse süsteem Eestis

- **Avaldamise ehk registreerimissüsteem** Patendiamet ei kontrolli:
- **Uudsust** (tööstusdisain on uudne kui enne taotluse esitamise kuupäeva pole Eestis ega välisriigis avalikustatud ühtki identset või äravahetamiseni sarnast tööstusdisainilahendust).
- **Eristatavust** (tööstusdisainilahendus on eristatav, kui vastava ala asjatundjale jääb sellest erinev üldmulje kui ühestki varem Eestis või välisriigis avalikustatud tööstusdisaini-lahendusest).



Disainilahenduse eristatavus Euroopa Kohtu praktika C-281/10P

- CD No 74463-0001 CD No 53186-0001





Disainilahenduse eristatavus Euroopa Kohtu praktika C-281/10P

- Sarnane üldmulje
- Informeeritud kasutaja
- Autori vabadusaste



TÄNAN!

Liina Puu

Kaubamärgiosakonna juhataja asetäitja kt

Liina.puu@epa.ee