



PATENDIAMET

# Patendiameti tutvustus ELSA juuratudengitele

Eve Tang

Infoosakonna  
juhataja

3. aprill 2012



# Tegevusvaldkond ja ülesanded

- Tegevusvaldkond
- Tegevuse eesmärk
- Põhiülesanded on:
  - ✓ õiguskaitse andmine riigi nimel ja avalikkuse teavitamine;
  - ✓ osalemine õigusaktide väljatöötamisel;
  - ✓ osalemine oma tegevusvaldkonnaga seotud poliitika, strateegiate ja arengukavade väljatöötamisel.



# Patendiameti ajalugu

- 23. mai 1919

Ajavahemikul 1919–1940 andis Eesti Patendiamet välja 2931 patenti, registreeris 6587 kaubamärki ning 207 mustrit ja mudelit

- 10. märts 1992



# Õigusaktid

- Rahvusvahelised lepingud
- Euroopa Liidu õigusaktid
- Siseriiklikud õigusaktid
  - Seadused
  - Määrused ja allaktid

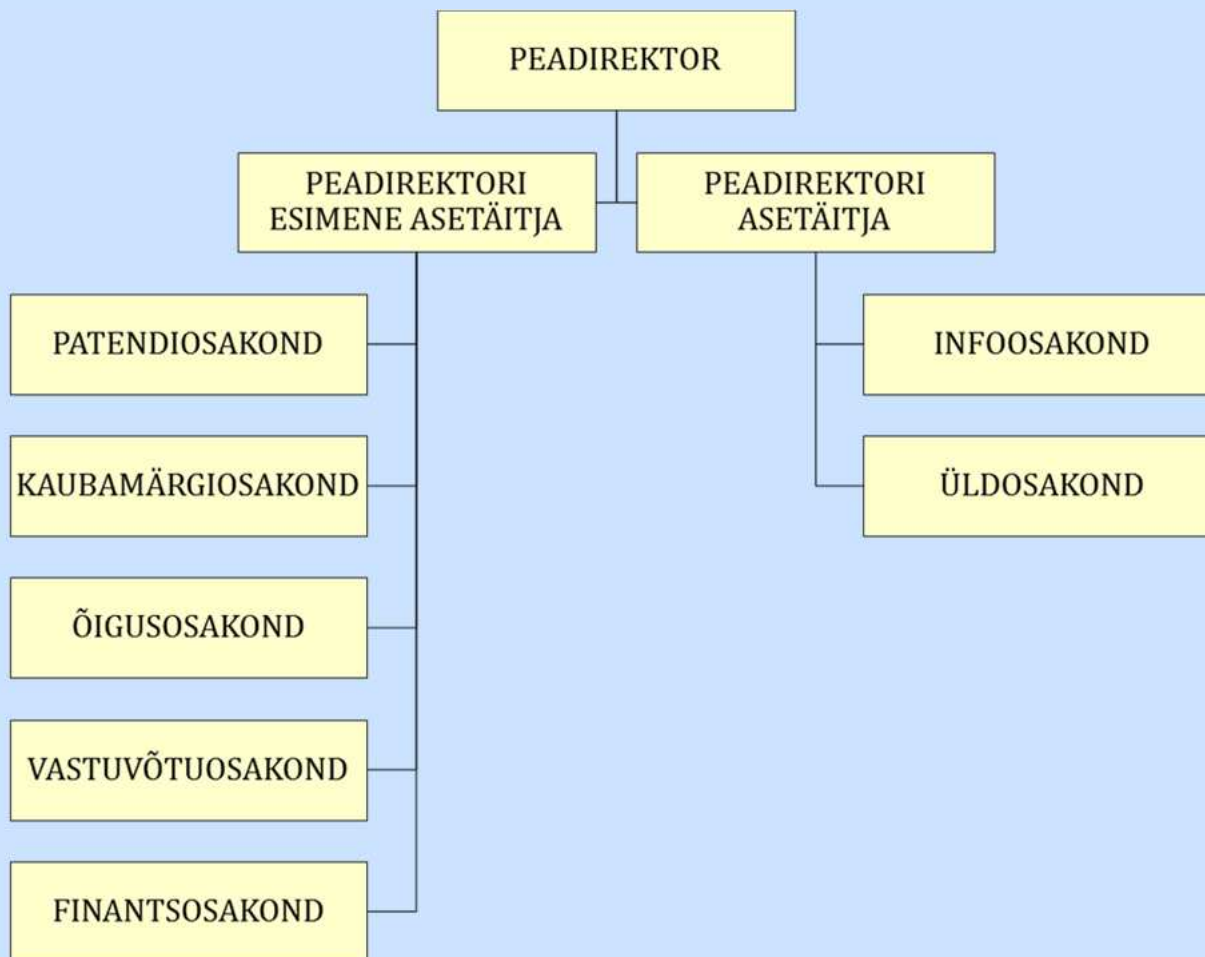
*Täisnimekiri kodulehel:*

*[http://www.epa.ee/client/default.asp?wa\\_id=456&wa\\_object\\_id=1&wa\\_id\\_key=](http://www.epa.ee/client/default.asp?wa_id=456&wa_object_id=1&wa_id_key=)*



PATENDIAMET

# Patendiameti struktuur





PATENDIAMET

# Taotluse teekond

Vastuvõtuosakond on avatud:

E–R 9.00 –15.30

telefon 627 7911

Taotluste postkast on avatud ööpäevaringselt

e-post [Vastuvoett@epa.ee](mailto:Vastuvoett@epa.ee)

Taotluste elektroonilise esitamise portaal

<https://online.epa.ee/>



PATENDIAMET

# Elektroonilise esitamise portaal

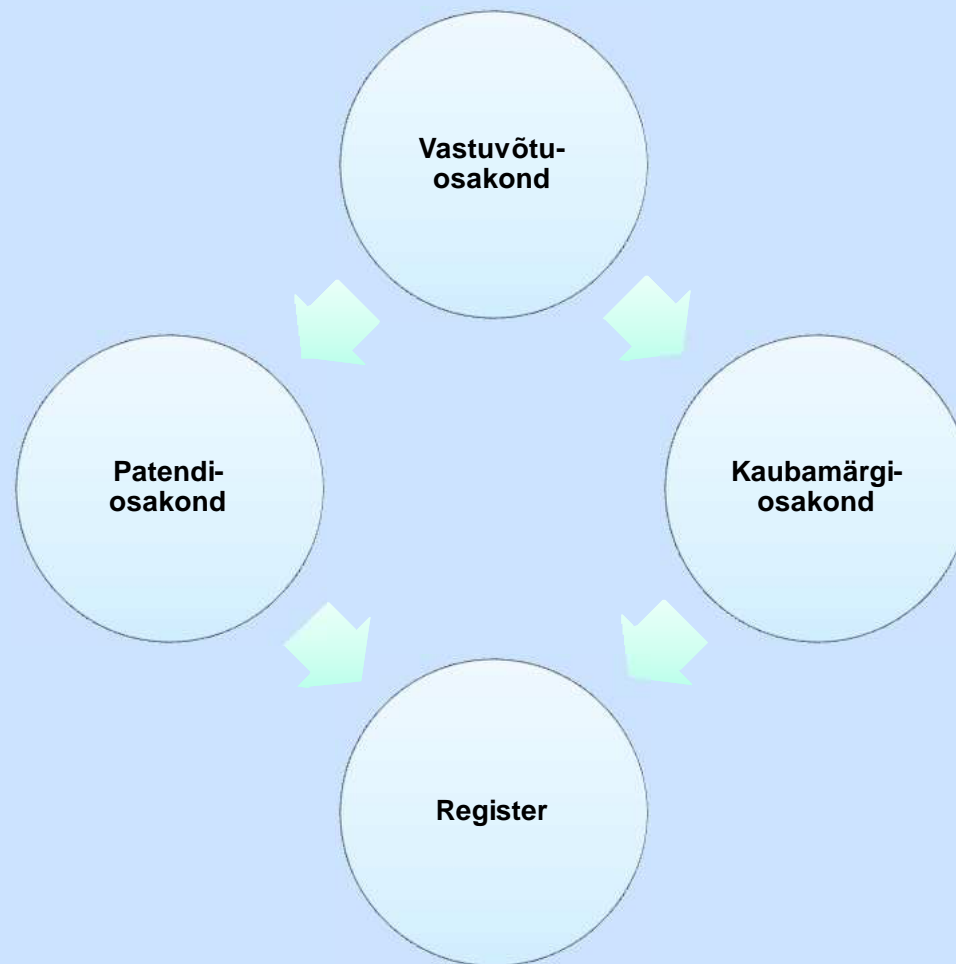
The screenshot shows the website interface for the Estonian Patent Office's electronic filing portal. At the top left is the logo of the Estonian Patent Office (PATENDIAMET). To its right is the text "PATENDIAMET THE ESTONIAN PATENT OFFICE". In the top right corner, there is a "KAART" logo and a login section with the text "Logi välja ID-kaardi seadistamine | Portaali kasutusjuhend". Below the header is a navigation menu with three tabs: "Uus taotlus" (selected), "Saadetud taotlused", and "Allkirjastamata/saatmata taotlused". Below the navigation menu is a breadcrumb trail: "Avaleht > Uus taotlus". The main content area is titled "Uus taotlus" and contains a list of application types under the heading "Uus taotlus":

- Kaubamärgi registreerimise taotlemine
- Patendi taotlemine
- Kasuliku mudeli registreerimise taotlemine
- Euroopa patendi jõustamise taotlemine
- Tööstusdisainilahenduse registreerimise taotlemine

At the bottom of the page, there is a footer with contact information: "Toompuiestee 7, Tallinn 15041; telefon 627 7911, faks 627 7912, e-post: vastuvoett@epa.ee."



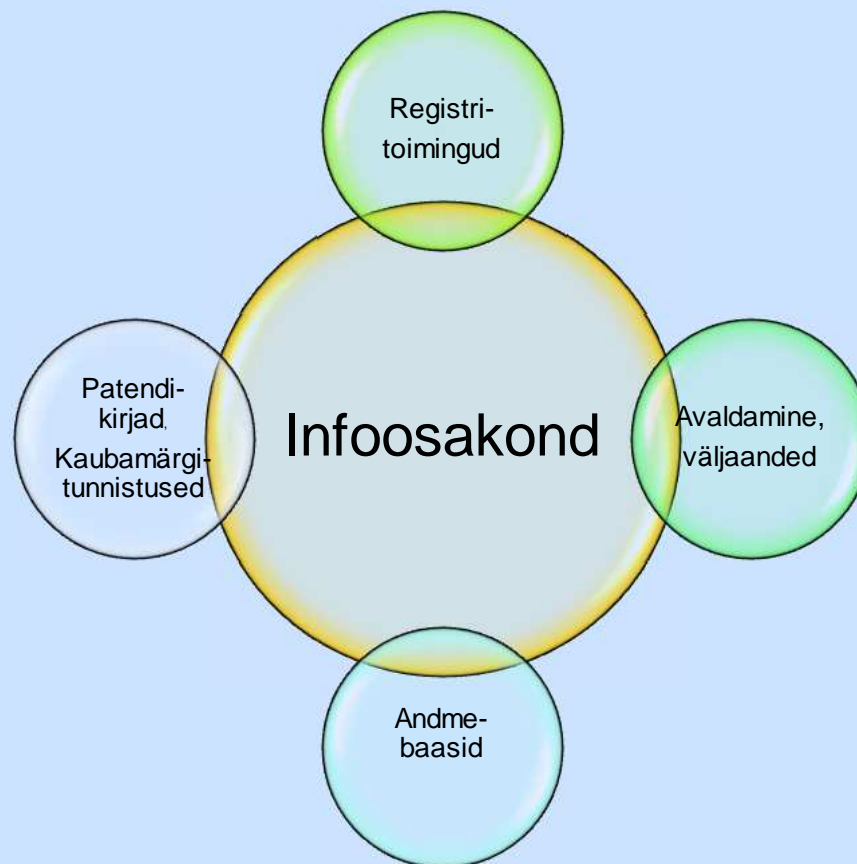
# Taotluse teekond







# Register





# Andmebaasid

- kaubamärkide andmebaas, avatud märtsis 2000;
- geograafiliste tähiste andmebaas, avatud oktoobris 2000;
- tööstusdisainilahenduste andmebaas, avatud 2004. aastal;
- Eestis jõustamiseks esitatud Euroopa patentide andmebaas, avatud veebruaris 2007 ;
- patentide andmebaas, avatud novembris 2007;
- kasulike mudelite andmebaas, avatud septembris 2007 .



# Ametlikud väljaanded

- **Eesti Kaubamärgileht** – ilmub septembrist 1993 kord kuus;
- **Eesti Kasuliku Mudeli Leht** – ilmub oktoobrist 1994 neli korda aastas;
- **Eesti Patendileht** – ilmub detsembrist 1995 kuus korda aastas;
- **Eesti Tööstusdisainilahenduse Leht** – ilmub augustist 1998 neli korda aastas.



# Väikeettevõtjate nõustamine

- Konsultatsioonid Patendiametis
- Seminarid õppeklassis
- Väljasõiduseminarid

*Vt kodulehel rubriiki „Abiks ettevõtjale“*



# Väikeettevõtjate nõustamise talitus

- Üritused/Sündmuste kalender
  - Publikatsioonid ja metoodilised materjalid
  - Nõuanded
  - Kontaktid
  - Ettepanekud
- [seminarid@epa.ee](mailto:seminarid@epa.ee)



# Publikatsioonid

- Metoodilised juhendid
- Voldikud jt materjalid





PATENDIAMET

**Täna!**

[Info@epa.ee](mailto:Info@epa.ee)

6277 904