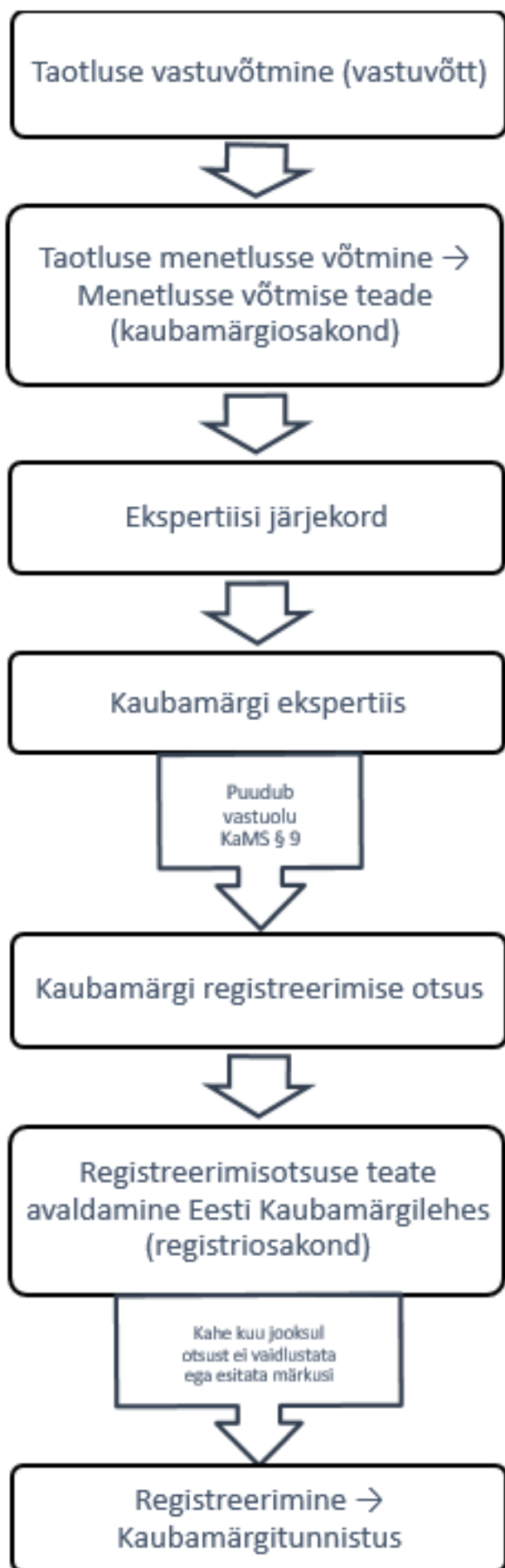




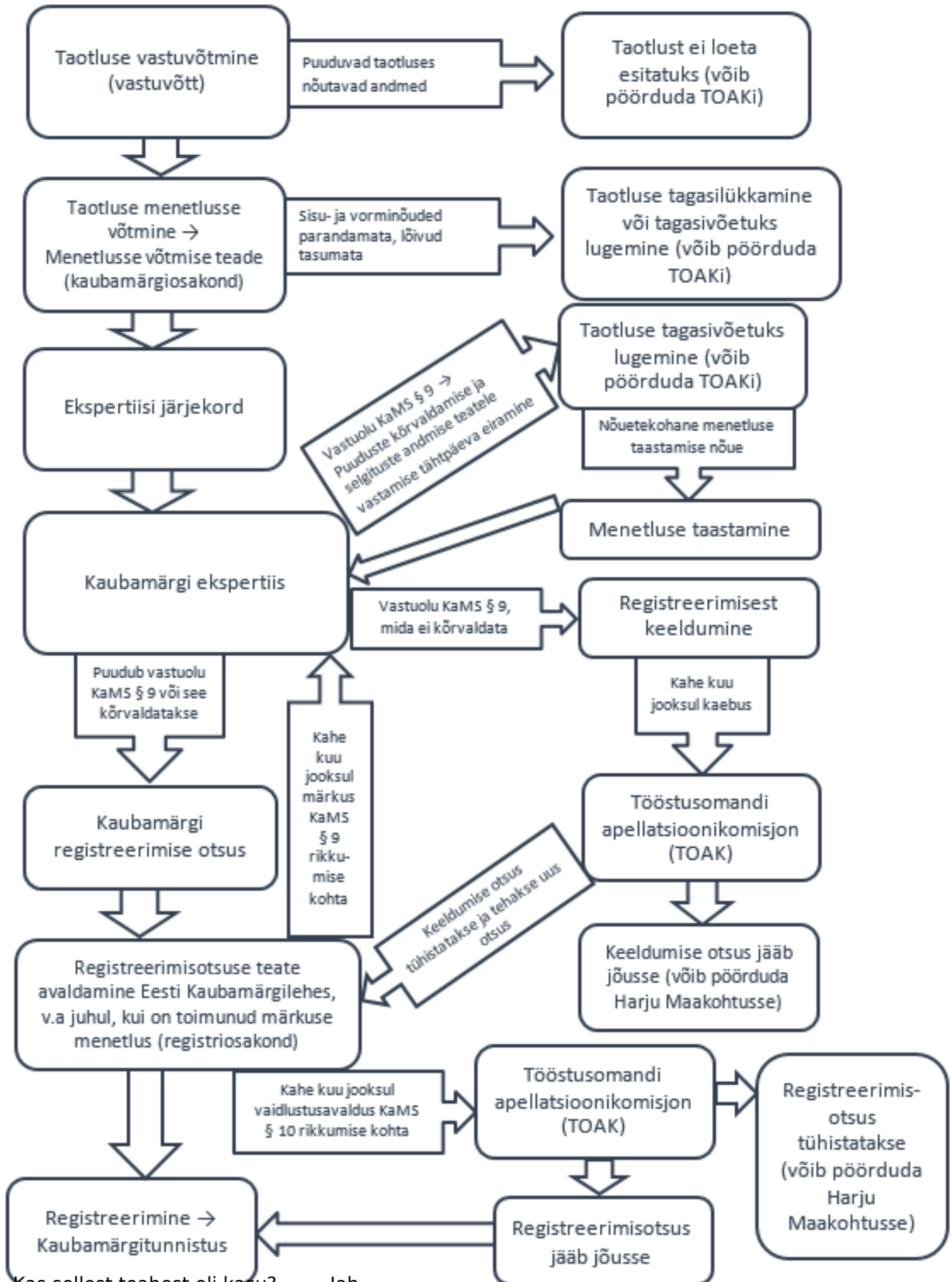
Menetluskeem

Riigisisene kaubamärgimenetlus, kui ei teki probleeme ega takistusi:





Riigisisene kaubamärgimenetlus:



Kas sellest teabest oli kasu? Jah
Ei



Palun selgita valikut

Viimati muudetud 08.04.2019

Allikas URL: <https://www.epa.ee/et/eestis/menetluskeem>